

# 국세통계센터 NTS DATA LAB

다양한 분야의  
국세데이터 활용을  
적극 지원!

국세통계  
작성에 사용된  
데이터는



국세통계센터에서  
분석할 수 있어요

「데이터기반행정 활성화」 국세청이 선도합니다

국세통계포털(<https://tasis.nts.go.kr>)

국세통계센터(<https://datalab.nts.go.kr>)

## 국세통계포털



## 국세통계센터 누리집



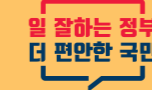
## 시설 및 분석시스템

- 분석공간** 총16석 규모(세종, 서울)
- 분석도구** R, SAS, STATA
- 프로그램** EmEditor, Ms-office, 한글 등

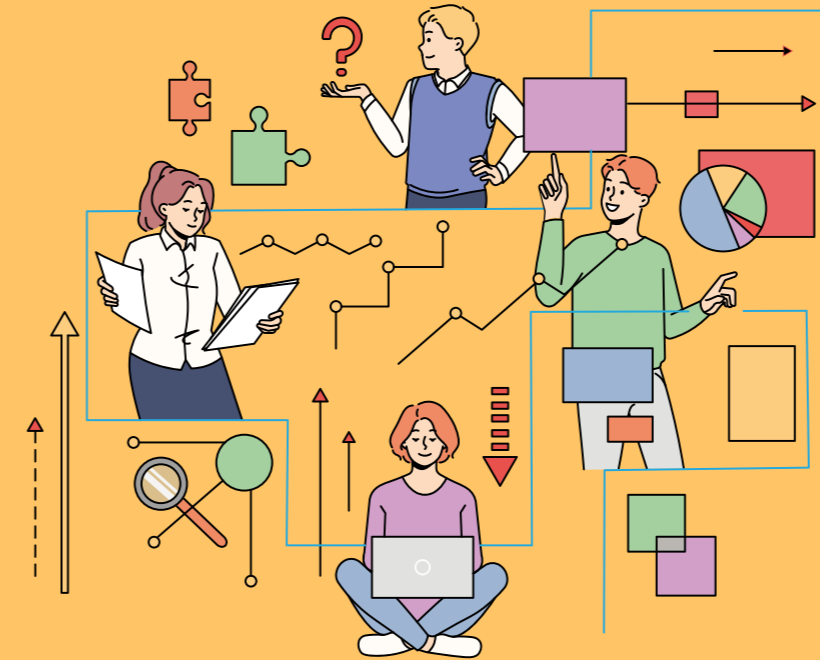
## 찾아오시는 길

- 세종** 세종특별자치시 국세청로 8-14 국세청
- 서울** 서울특별시 종로구 종로 5길 86 서울지방국세청

규제혁신·국세행정 역량강화 TF



국세청이 보유한 데이터  
국세통계포털과  
국세통계센터에서  
이용할 수 있어요



# 국세통계포털 TASIS

누구나 쉽게  
국세통계를  
한번에!

국세통계포털에  
접속하면  
[tasis.nts.go.kr](https://tasis.nts.go.kr)



다양한  
국세통계를  
조회하고

국민이 보다 쉽고  
편리하게 활용할 수  
있도록 시각화된  
맞춤형 서비스를  
제공합니다

개인정보는 보호하고  
이용은 편리하게

## 국세통계센터

통계작성에 사용된 기초자료를 이용자가  
직접 분석할 수 있도록 제공하여 데이터 결합 등  
국세데이터를 활용한 다양한 분야의 연구를  
적극 지원합니다.

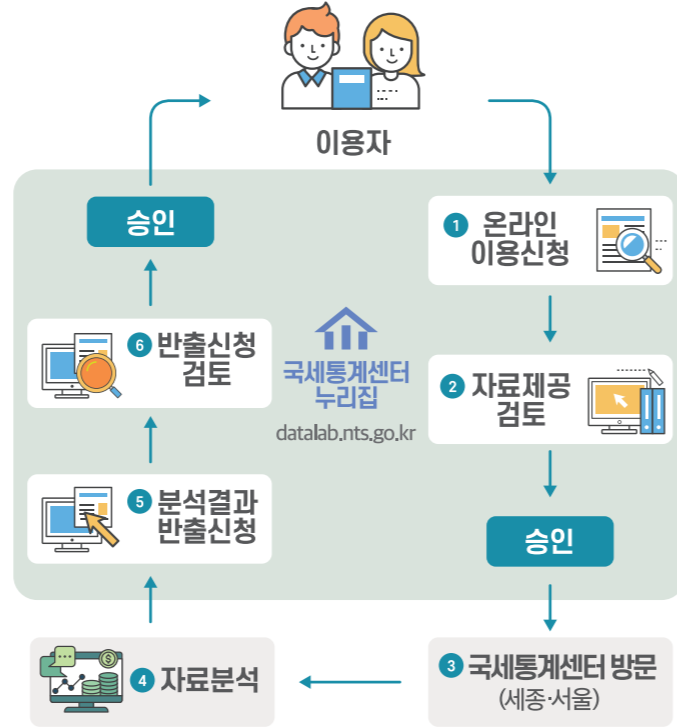
### 제공서비스

- 1 분석데이터 제공**  
국세통계 작성에 사용된  
기초자료를 연구 목적별  
맞춤형 제공
- 2 데이터 결합**  
국세데이터와 타 기관이  
보유한 데이터의 결합 및  
활용 지원
- 3 맞춤형 분석지원**  
통계표 작성, 데이터 설명,  
컨설팅 등 전문가가  
맞춤형으로 분석지원
- 4 소득세 표본자료**  
익명수준으로 비식별  
처리한 소득세 표본자료를  
온라인으로 제공

### 이용대상 (국세기본법 §85의6⑦항 규정)



### 이용절차



국세통계센터는 개별납세자의 **과세정보를 보호**하면서  
이용자에게 사용목적에 최적화된 **맞춤형 데이터**를 제공하여  
**분석의 효율성**을 높일 수 있습니다.

### 제공자료 시계열: 2015년 귀속~

분야별	자료(데이터셋)명
사업자현황	개인 및 법인사업자 현황
부가가치세	부가가치세 신고 내역
종합소득세	종합소득세 확정신고 및 재무제표 내역
법인세	법인세 신고 및 재무제표 내역
원천세	근로, 사업, 사업(연말) 소득신고 내역
양도소득세	양도소득세 신고 내역
상속세	상속세 신고 및 결정내역
증여세	증여세 신고 및 결정내역
EITC/CTC	EITC/CTC 신청 및 지급내역

## 누구나 이용할 수 있는 표본자료 제공

국세청은 조세정책 평가 및 연구를 위해 누구나 이용할 수 있는  
소득세 표본자료를 국세통계센터 누리집을 통해 제공합니다.

### 소득세 표본자료란?

소득세 기초자료의 일부를 표본으로 추출하여 납세자의 정보가 식별되지  
않도록 익명수준으로 처리한 자료

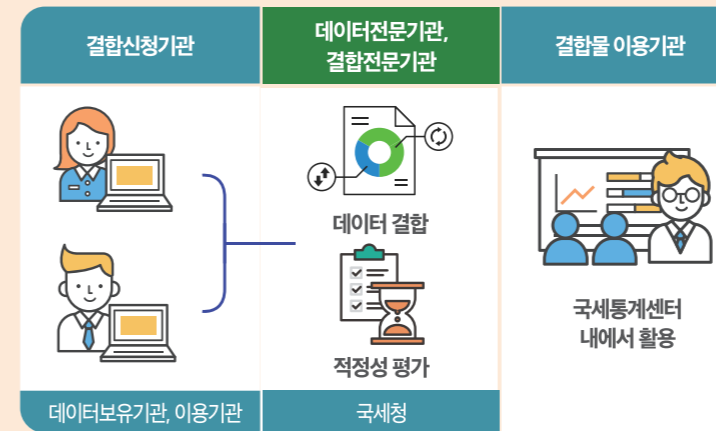
### 소득세 표본자료 제공범위

근로소득세 15개 항목(연도별 약 20만 건)  
종합소득세 18개 항목(연도별 약 20만 건)  
※ 매년 11월 전전년도 귀속분 소득세 표본자료 제공 예정

## 국세청은 데이터전문기관, 결합전문기관으로

국세데이터와 금융·비금융 분야의 데이터를 결합하여 고용, 복지 등  
다양한 연구에 활용할 수 있도록 지원합니다.

### 데이터 결합



- 안전하고 신뢰할 수 있는 데이터의 결합과 활용
- 국세데이터와 이종(異種)정보의 연계로 새로운 가치 창출
- 안전한 결합물 활용을 위한 분석공간(국세통계센터) 지원

## 국세통계센터 대학생 견학 프로그램



### 견학 프로그램이란?

조세·재정·데이터 분석과 관련한 학과 소속 대학생에게  
**국세통계포털·국세통계센터**를 소개하고 **소득세 표본자료 분석 실습**  
(R, 엑셀 등) 및 **국세홍보관** 연계 관람 제공



### 운영내용 및 신청방법

#### 견학순서



#### 장소 및 문의

- 세종본원(세종특별자치시 국세청로 8-14, 국세청)
- 서울본원(서울특별시 종로구 종로5길 86, 서울지방국세청)
- 문의처(tel : 044-204-2380, e-mail : ntsdata@korea.kr)

#### 신청방법

- 이용 7일 전까지, 10명 이내 신청
- 국세통계센터 누리집(<https://datalab.nts.go.kr>)

